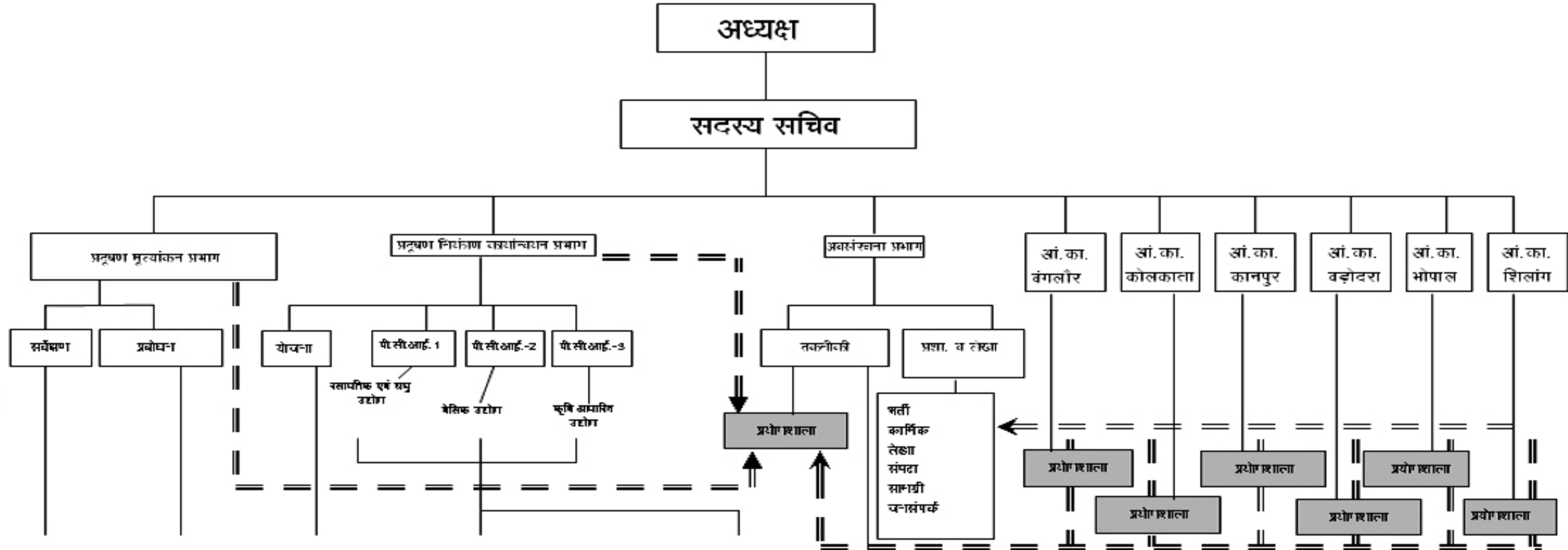


केन्द्रीय प्रदूषण नियंत्रण बोर्ड की संगठनात्मक संरचना



- * प्रदूषण स्रोतों की सूची - उद्योग, गमन परिवहन, बाह्य, शोध, निर्माण, कृषि, कर्मिक, शिल्प, प्लास्टिक, कचरा, कृषि, कर्मिक, शिल्प, प्लास्टिक, कचरा, कृषि, कर्मिक, शिल्प, प्लास्टिक, कचरा
- * बेसिन सम्बन्धी अध्ययन
- * प्रदूषणकारी गतिविधियों के प्रभाव
- * औद्योगिक एस्टेट
- * स्वच्छता अभियान
- * निरीक्षण
- * पोलिलुप्तता रसायनों का प्रयोग एवं संयंत्र
- * क्लोरिनेशन/फ्लोरीकरण का उपयोग

- * परिवर्ती गुणवत्ता प्रयोग
- * आवासीय जल
- * वायु
- * राष्ट्रीय जल
- * औद्योगिक उपकरण एवं बहिष्कार
- * नदियों के निर्माण प्रदूषणकारी नदी नगर

- * संदर्भ योजना
- * परियोजना योजना
- * निष्पादन परीक्षण
- * राज्य बोर्ड की गतिविधि का समन्वय
- * राज्य प्रदूषण नियंत्रण बोर्ड/प्र.नि.समितियों के अध्यक्ष
- * सदस्य सचिवों का समन्वय एवं बोर्ड की बैठकें
- * मंत्रालय/सहायक विभागों के साथ परिसरगत गतिविधियाँ
- * संसदीय प्रश्न
- * मानव संसाधन विकास
- * दिवसीय कार्यक्रम

- * मानकों की स्थापना/अद्यतन
- * आपातकालीन उपाय
- * उपकरण
- * प्रौद्योगिकी का स्थापना
- * अनुसूच 17 श्रेणियों के प्रदूषणकारी उद्योगों का प्रदूषण नियंत्रण
- * पर्यावरणीय परीक्षण
- * स्तम्भप्रस्ता के लिए कार्ययोजना का कार्यान्वयन
- * औद्योगिक प्रदूषण नियंत्रण - गंगा कार्ययोजना के अंतर्गत
- * जनशिक्षण
- * पब्लिक एटलस

- * लघु उद्योगों के प्रदूषण नियंत्रण एवं नियंत्रण
- टेक्सटाइल, आई एवं आई इंटरमीडिएट्स, टैनिंग, फेरीसाइड, फर्नीचरिस्ट्रिक्ट्स, फ्लॉरींग, इट-मार्टे, प्रो-प्रिक्स फ्लॉट्स, स्टोन पिंसाई, मि-मोसिंग/पिबिलिंग यूनिट्स, इलेक्ट्रोपेटिंग लाइनकार्स, पावर प्रकल्प, ईकडवॉ आदि
- * स्वच्छ प्रौद्योगिकी का उन्नयन

- * अनुसंधान एवं विकास की गतिविधियाँ
- * सूचना सेवाएँ (एनबिस)
- * अक्षय प्रकल्प
- * ई.आर.सी.परियोजनाओं की समीक्षा
- * पुस्तकालय
- * प्रेरित
- * जनसंघर्ष एवं जनजागरण
- * प्रकाशन
- * गैर-सरकारी संगठन
- * प्रशिक्षण
- * प्रदूषण जागरण एवं सहायता केन्द्र
- * ई-मार्क एवं प्रयोगशाला प्रत्यापन

← : अन्य प्रभागों/अनुभागों के साथ प्रयोगशालाओं का संबंध

पी.सी.आई.: प्रदूषण नियंत्रण कार्यान्वयन